

电力半导体器件用管芯定位环

1 主题内容与适用范围

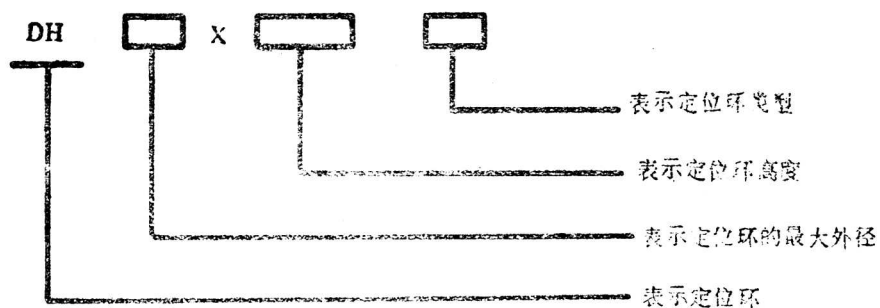
本标准规定了电力半导体器件用管芯定位环的外形尺寸、型号、技术要求及检验规则。
本标准适用于电力半导体器件用管芯定位环（以下简称定位环）。

2 引用标准

- GB 998 低压电器 基本试验方法
- GB 2423.2 电工电子产品基本环境试验规程 试验B：高温试验方法
- GB 2423.22 电工电子产品基本环境试验规程 试验N：温度变化试验方法
- GB 7137 聚四氟乙烯树脂粒度试验方法
- HG 2-234 聚四氟乙烯树脂（悬浮法中粒度）。

3 型号及分类

3.1 型号



3.2 分类

按照定位环的不同结构分为A、B、C三种类型，详细结构见图1～图3。

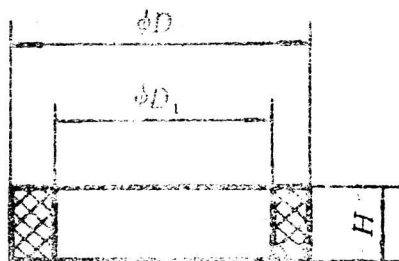


图1 A型结构图

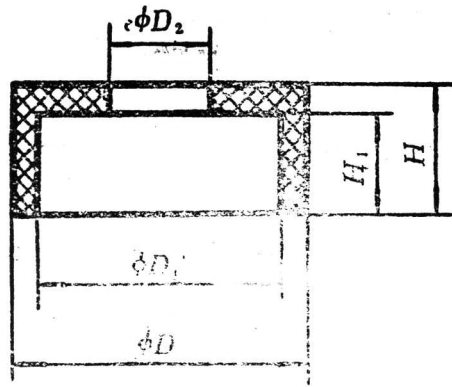


图 2 B型结构图

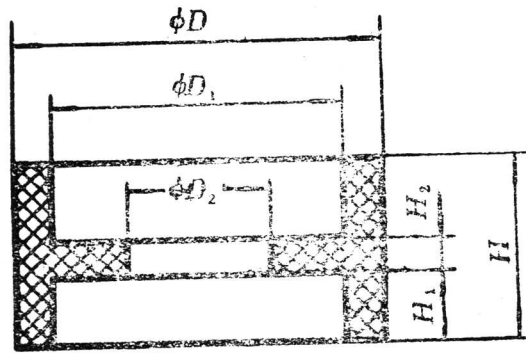


图 3 C型结构图

4 外形尺寸及允许偏差

4.1 A型定位环的外形尺寸及允许偏差应符合表1的规定。

表 1

mm

型号	尺寸代号			备注
	$\Phi D_{-0.1}^0$	$\Phi D_1^{+0.1}_0$	$H_{-0.1}^0$	
DH9×4A	9	7	4	
DH12×3A	12	9	3	
DH14×8A	14	11	8	
DH16×9A	16	12	9	
DH18×8A	18	16	8	
DH30×8A	30	28	8	
DH34×4A	34	30	4	
DH35×3A	35	30	3	

续表 1

mm

型号	尺寸代号			备注
	$\Phi D_{-0.1}^0$	$\Phi D1_{0}^{+0.1}$	$H_{-0.1}^0$	
DH36×3A	36	32	3	
DH36×8A	36	32	8	
DH38×3A	38	36	3	
DH40×2.5A	40	30	2.5	
DH40×3A	40	36	3	
DH40×13A	40	38	13	
DH45×3A	45	40	3	
DH50×3A	50	45	3	
DH50×17.5A	50	45	17.5	
DH55×3A	55	50	3	
DH55×4A	55	52	4	
DH65×4A	65	60	4	
DH76×3A	76.2	62	3	
DH80×4A	80	70	4	
DH80×3A	80	76.2	3	

4.2 B型定位环的外形尺寸及偏差应符合表2的规定。

表 2

mm

型号	尺寸代号				
	$\Phi D_{-0.1}^0$	$\Phi D1_{0}^{+0.1}$	$\Phi D2_{0}^{+0.1}$	$H_{-0.1}^0$	$H1_{-0.1}^0$
DH9×3B	9	6	2.5	3	—
DH14×5B	14	13	7.5	5	—
DH18×6B	18	16	7	6	—
DH20×4B	20	18	14	4	2.5
DH22×4B	22	20	16	4	2.5
DH24×4B	24	22	18	4	2.5
DH26×4B	26	24	18	4	2.5